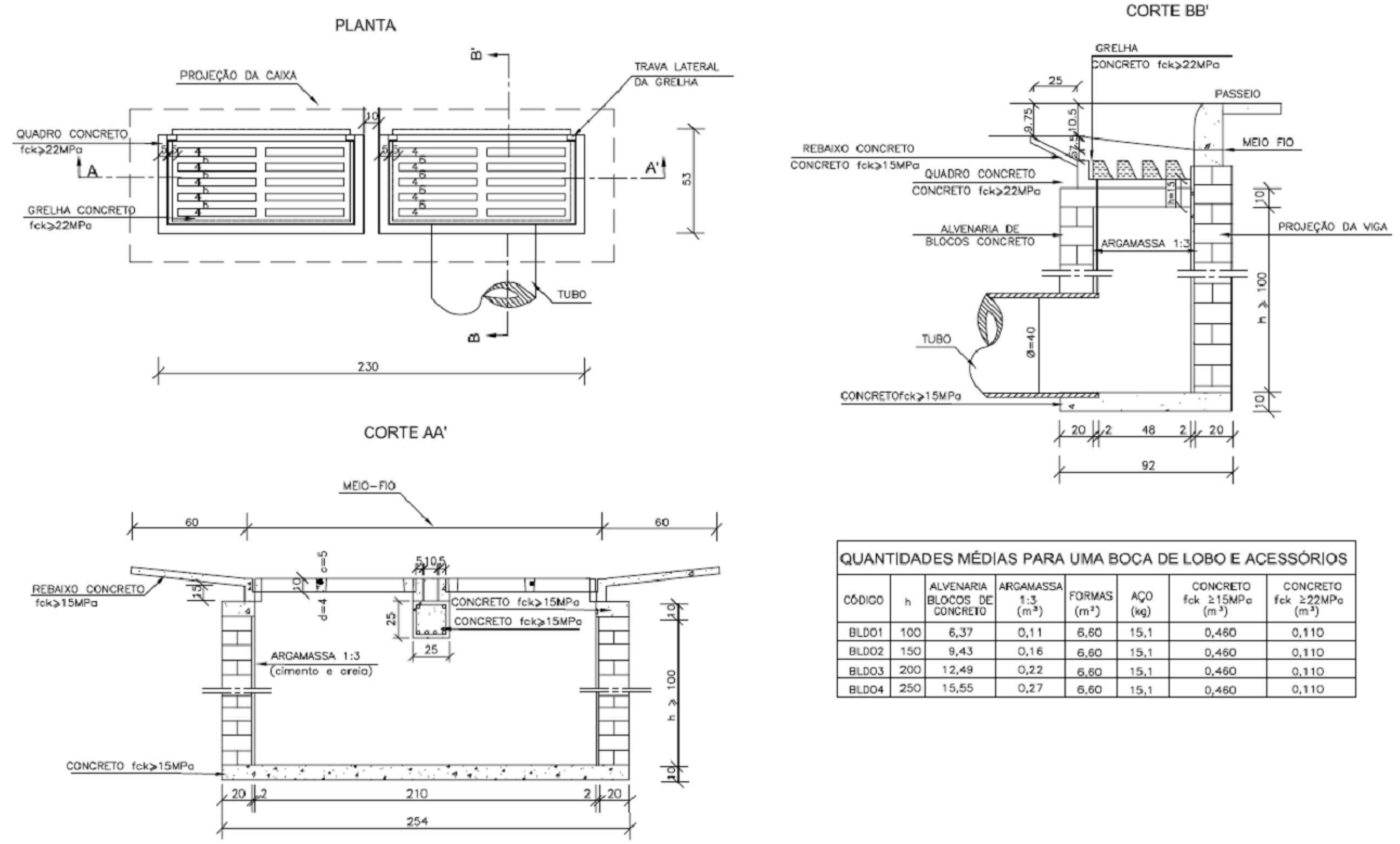


BOCAS-DE-LOBO DUPLAS COM GRELHAS DE CONCRETO

Documento assinado eletronicamente por MOACYR MAGALHÃES CAVALCANTE NETO Mat. 966566-8 em 19/10/2023 às 12:57:54.



QUANTIDADES MÉDIAS PARA UMA BOCA DE LOBO E ACESSÓRIOS							
CÓDIGO	h	ALVENARIA BLOCOS DE CONCRETO	ARGAMASSA 1:3 (m³)	FORMAS (m²)	AÇO (kg)	CONCRETO fck ≥ 15MPa (m³)	CONCRETO fck ≥ 22MPa (m³)
BLDO1	100	6,37	0,11	6,60	15,1	0,460	0,110
BLDO2	150	9,43	0,16	6,60	15,1	0,460	0,110
BLDO3	200	12,49	0,22	6,60	15,1	0,460	0,110
BLDO4	250	15,55	0,27	6,60	15,1	0,460	0,110

LEGENDA:

Cerca

Edificação

Acesso

Meio-fio

Poste

Curva de nível mestra (5m)

Curva de nível intermediária (1m)

Alinhamento

Estaqueamento

Greide Projetado

Terreno Existente

NOTAS:

1. DIMENSÕES EM METROS;

2. SISTEMAS DE COORDENADAS: SIRGAS 2000

PROJEÇÃO: UNIVERSAL TRANSVERSO DE MERCATOR (UTM)

DATUM: SIRGAS 2000

MERIDIANO CENTRAL: FUSO 25-30W DE GR

SECRETARIA MUNICIPAL DE INFRAESTRUTURA - SEMINFRA

VIAS LOCAIS PROJETADAS

LOCALIZAÇÃO: RUA COMERCIÁRIO JOSÉ PONTES DE MAGALHÃES

EXTENSÃO: 0,154 km

PROJETO DE DRENAGEM

DETALHES

OUTUBRO / 2023

H-1:1000 / V-1:100

RUA COMERCIÁRIO JOSÉ PONTES DE MAGALHÃES

